



## Conversando

Já reparaste – os museus em todo o mundo são expoentes para a formação superior de todas as pessoas. – Pelos museus as pessoas adquirem conhecimentos de entusiasmo para todas as actividades vivas – porque todas são desenhadas – são úteis as visitas a todos os museus de artes, letras ciências e a visita aos museus de arte, têm além da contribuição para a formação de educação estética das pessoas, a particularidade de estimar mais principalmente aos homens que desejam formar-se nos cursos superiores artísticos de arquitectura, escultura e pintura – e também serve aos dos cursos superiores da faculdade de letras no capítulo do estudo moderno de professores da história da arte – e ainda aos que se dedicam ao jornalismo no capítulo de formação, de críticos de arte e ainda aos que se dedicam ao turismo, para se aperceberem da superior mensão artística dos seus monumentos e museus e ainda a todos os operários, cuja superioridade de exercícios manuais são conduzidos por todos os grafismos simples e coloridos e ainda a todos os compositores, que com paixão cultivam a terra em todo o seu geometrismo, que oferece a expressão das terras planas e acidentadas quando cavadas, aradas e lavradas. – Os museus de arte devem ser visitados, porque a vista é um dos órgãos mais inteligentes para a formação duma humanidade sensível.

O ESCULTOR



## Museu Municipal



### Museu Municipal Martins Correia

Edifício Equuspolis  
Rua D. João IV  
2150 Golegã

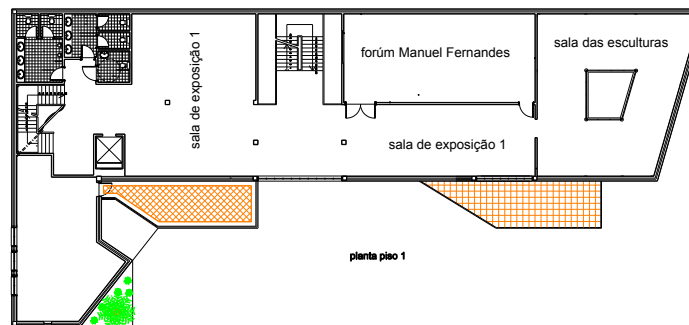
Telef. +351 249 979 000  
Fax +351 249 977 578  
[www.cm-golega.pt](http://www.cm-golega.pt)  
[equuspolis@cm-golega.pt](mailto:equuspolis@cm-golega.pt)





**O Museu Municipal Martins Correia** (MMMC) está integrado no Equuspolis, edifício polivalente, de traça actual, construído de raiz, rodeado por um Jardim de 2ha e uma lagoa. A colecção é constituída por cerca de 700 peças de pintura, desenho, cerâmica, medalhística e escultura distribuídas por dois espaços de exposição. Congrega ainda um espaço, com obras de outros artistas, amigos e alunos de Martins Correia, tais como Bual, António Carmo, Maria Luísa Costa Rosa, Artur Franco, João Duarte, José Coelho, Ana Vidigal... Obra figurativa de inspiração essencialmente antropomórfica, onde Martins Correia, não obstante a diversidade específica dos meios e das linguagens, soube incutir a sua poética pessoal. O tema que mais frequentemente trabalhou foi o rosto, entre outros como a mulher e o cavalo. Revela emulações da escultura internacional, nomeadamente da morfologia de Arturo Martini, Marino Marini e Pablo Picasso.

Martins Correia, está também representado no Museu de Arte Contemporânea de Lisboa, no Museu Soares dos Reis, no Museu de Arte Moderna de Madrid, entre outros. Tem obras públicas na Estação do Metropolitano de Lisboa, no Jardim Botânico de Coimbra, Torre Vasco da Gama, Faculdade de Letras, entre outros.



### **Horário**

Terça a Sábado, das 10h00 às 12h30 e das 14h00 às 18h00.  
Encerra às Segundas, Domingos e Feriados.

### **Visitas Guiadas de Grupo**

Dimensão máxima de 30/40 pessoas por grupo.  
Marcação prévia.

### **Acessibilidades**

Acessibilidade para pessoas com mobilidade reduzida.  
Elevador no interior.

### **Estacionamento**

Próprio, com cerca de 150 lugares. Gratuito.

### **Informações Úteis**

**Como chegar:** A1 (Lisboa/Porto). Saída em Torres Novas.

**Coordenadas:** 39° 24'04.33" N 8° 28'41.92" O

**Venda Bilhetes:** no local.

**Meios de pagamento:** dinheiro, multibanco e cheque.